

FICHE TECHNIQUE DES SOURIS ET DES HOMMES

COMPAGNIE DU GEANT NOIR

Fiche technique au 12/12/2017

Version projection par l'arrière

Généralités :

La présente fiche technique fait partie intégrante du contrat, toute modification devra être validée par la compagnie.

Noir total indispensable

Durée du spectacle : 1h15 min

Equipe de 5 personnes :

1 comédien, 1 musicien, 1 danseuse, 1 metteur en scène, 1 technicien

Dimension du plateau :

Ouverture : 12 mètres (mini 10m)

Profondeur : 11 mètres (mini 10m)

Hauteur minimum : 6 mètres

Il est indispensable que le sol soit de couleur noire

Équipement scénique :

Rideau de fond noir

Pendrillonnage à l'italienne selon plan

Prévoir une frise ou un pendrillon pour aller des cintres au haut du tulle.

Décor (apportés par la cie) :

Un tissu ignifugé M1 de 5*3,50 mètres (prévoir deux tube de 5m, ø50mm pour le sous-perchage et le lestage.)

Une table, un tabouret, une chaise

Son :

Une console de préférence Yamaha série CL, QL, M7CL, LS9 avec 6 entrées micros, 2 entrées ligne, 2 aux postfader.

Si console analogique, prévoir 5 EQ 31 bandes (2 face, 2 retours, 1 voix), une réverbération type SPX et un compresseur de type BSS DPR402.

Une diffusion façade avec sub de puissance adaptée à la salle et égalisée.

2 circuits de retours, 3 enceintes.

1 ensemble H.F. avec :

- 1 liaison type Sennheiser ew500 ou Shure UR4S compatible avec les nouveaux plans de fréquence du second dividende numérique.

- 1 micro casque cardioïde DPA 4066 couleur chair. L'émetteur de la liaison doit être petit.

1 Microphone statique type Neumann KM184

4 boites de direct

1 lecteur CD autopause

1 pupitre de concert noir

Lumière :

30 circuits de 2kW

1 jeu d'orgue 48 circuits à mémoires avec séquenceur

2 PC 1kW halogène

4 Par 64en CP 61

6 découpes type 614sx
 22 découpes type 613sx
 4 horizontales asymétriques 1000W pour éclairage salle
 Prévoir un bleu de coulisse pour loge rapide côté cour

Gélatines : L200 ; #132; #119

En cas de problème avec une référence, merci de prévenir à l'avance.

Vidéo :

1 vidéoprojecteur 8000 lumens minimum, avec une optique ayant un rapport de projection minimal de 0,8 :1 pour projection par l'arrière d'une image de 5*3m sur le tissu.

Loge :

Les loges doivent être équipées de chaises confortables, tables, miroirs, portant pour costume.

Il doit y avoir un point d'eau.

Prévoir un petit encas : fruits..., bouteilles d'eau plates et gazeuses, café, thé, coca cola.

Personnel :

Prémontage indispensable

		1ère Séance en matinée	Personnel	1ère Séance en après midi	Personnel	1ère Séance en soirée	Personnel
J-1	1er service	Réglages lumières et vidéo	1 régisseur lumière, 1 régisseur vidéo				
	2nd service	Conduite lumière, balances son, filage	1 régisseur son, 1 régisseur lumière	Réglages lumières et vidéo	1 régisseur lumière, 1 régisseur vidéo		
J	1er service	Représentation, démontage	1 régisseur son, 1 régisseur lumière	Conduite lumière, balances son, filage	1 régisseur son, 1 régisseur lumière	Réglages lumières et vidéo	1 régisseur lumière, 1 régisseur vidéo
	2nd service			Représentation, démontage	1 régisseur son, 1 régisseur lumière	Conduite lumière, balances son, filage	1 régisseur son, 1 régisseur lumière
	3è service					Représentation, démontage	1 régisseur son, 1 régisseur lumière

Les régies son, lumière et vidéo devront être cotes à cotes. Le régisseur son d'accueil devra faire la régie son du spectacle. Une conduite lui sera remise.

Contact :

Compagnie du Géant Noir

Thierry Bilisko - comédien

06 62 30 19 42

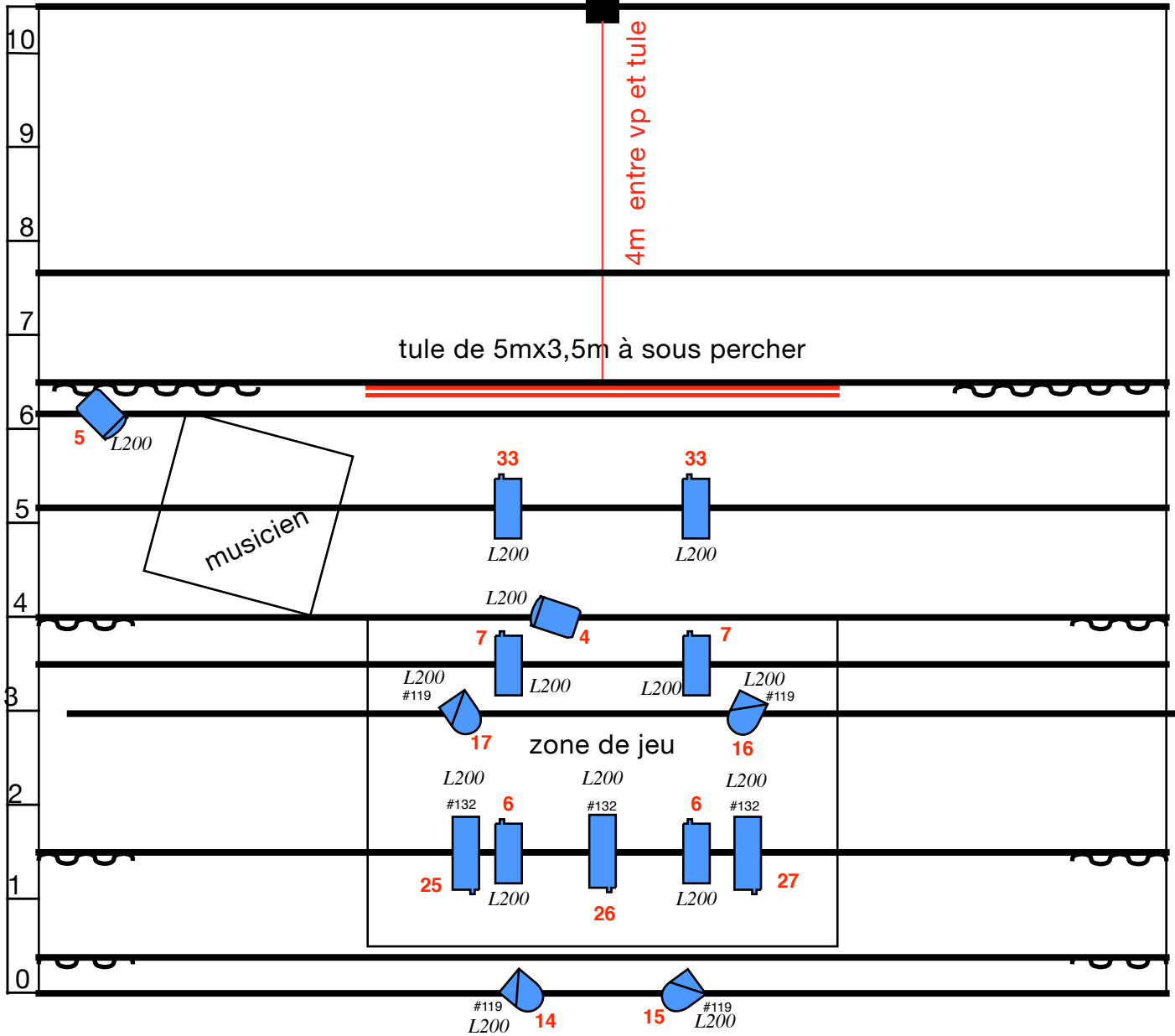
compagniedugeantnoir@gmail.com

Philippe Sourdive

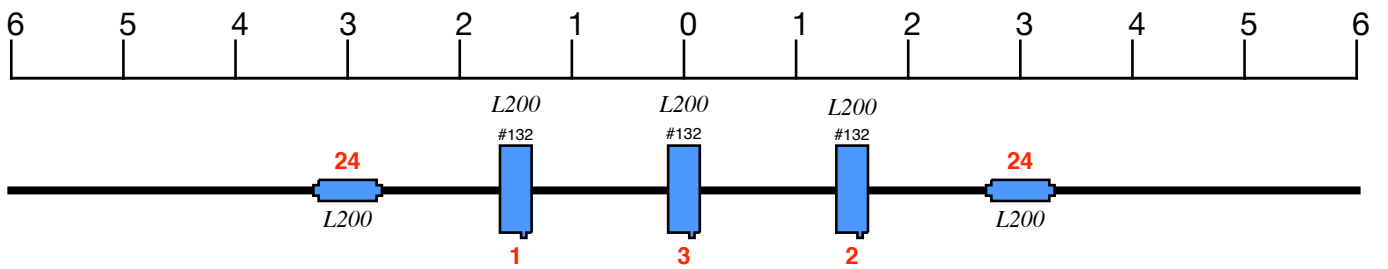
06 32 23 37 72

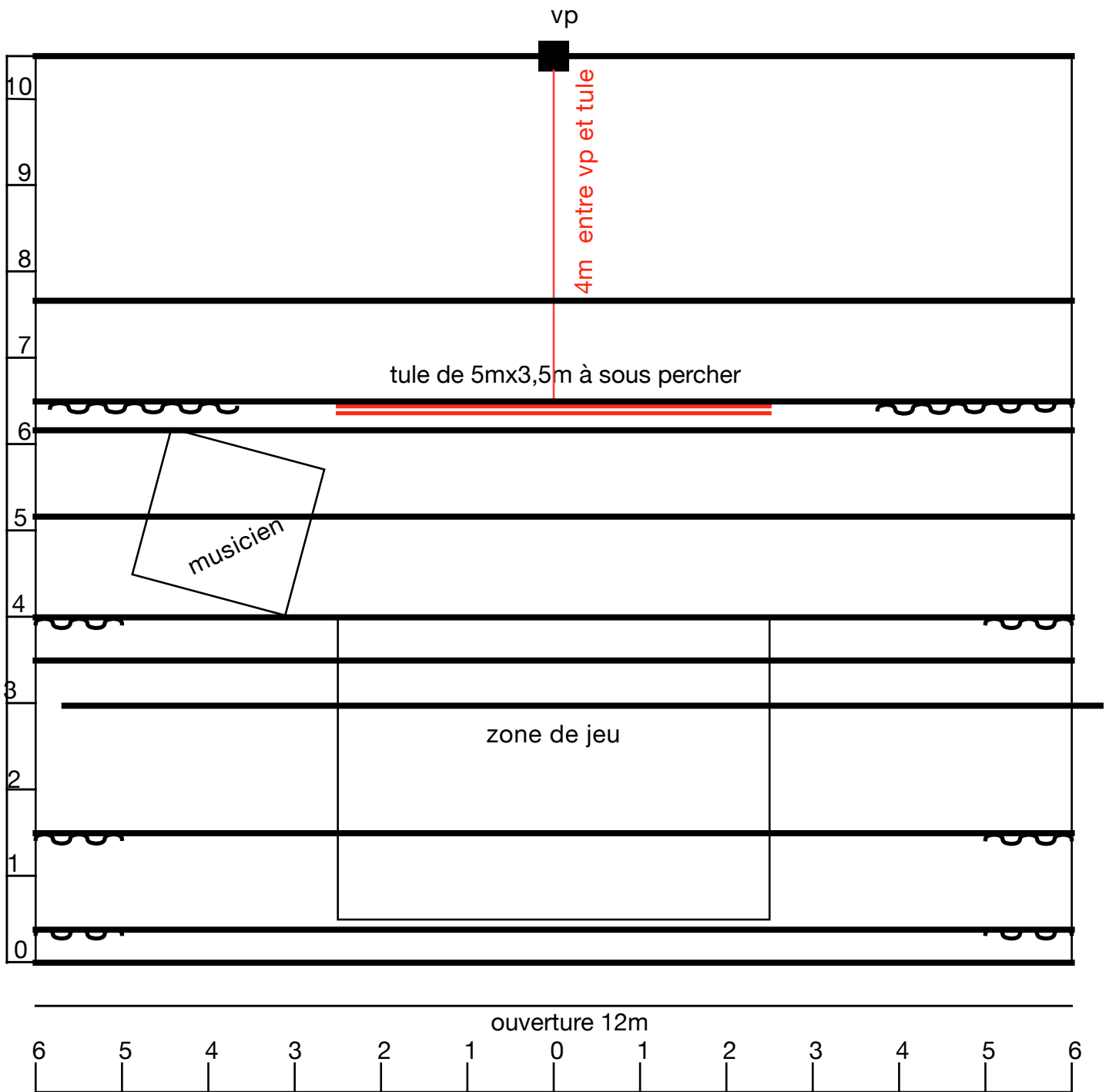
p_sourdive@yahoo.fr

vp


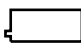
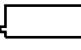

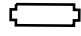


ouverture 12m





Légende :

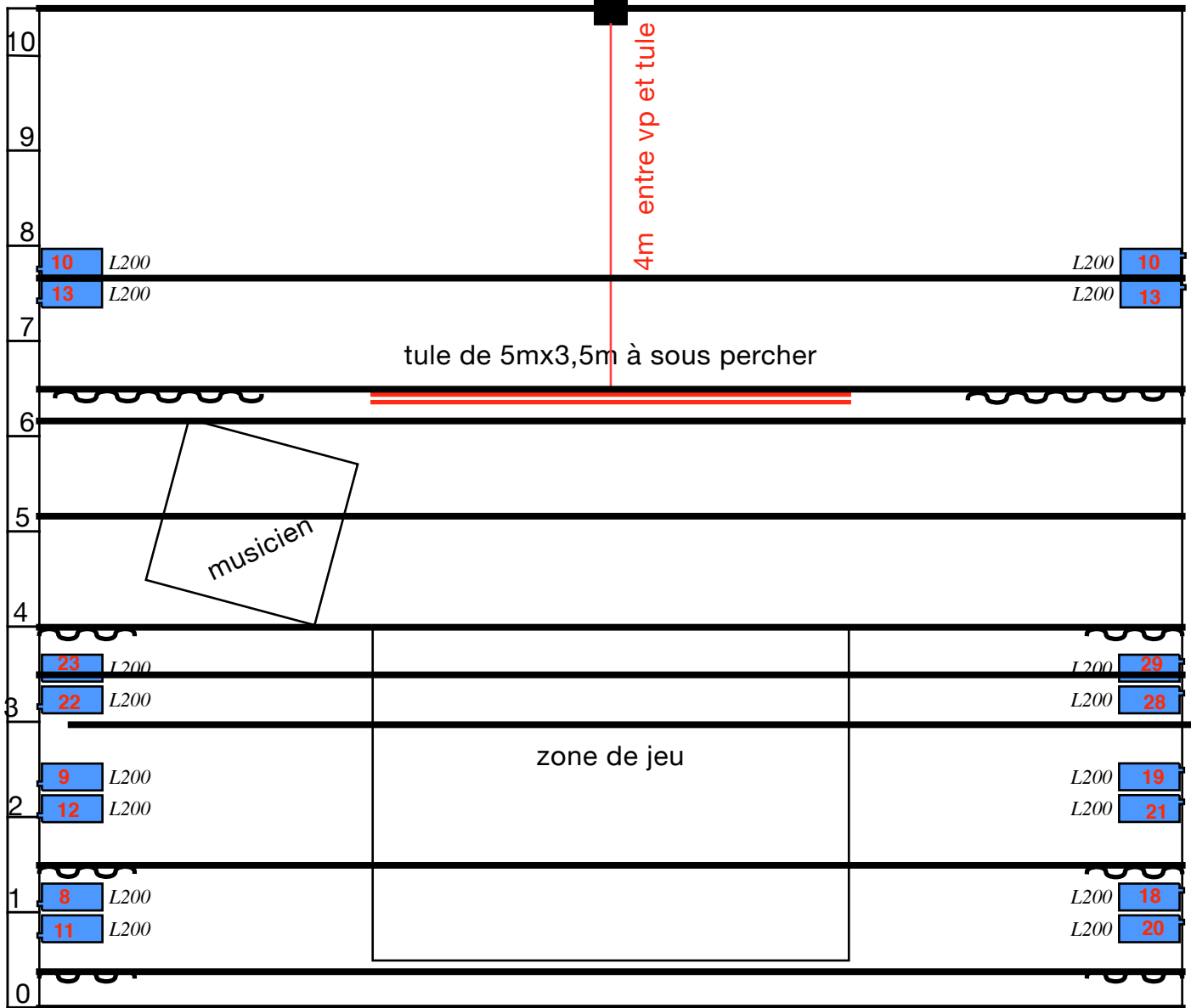
- 
2 Pc 1kw Robert Juliat
circuits : 11/12/13/22/20/21/28
sur pieds à hauteur d'homme
- 
22 découpes 613sx
circuits : 8/9/23/10/18/19/29
sur platines
- 
6 découpes 614sx
- 
4 Par en cp61
- 
2 Cycliodes

Prévoir le matériel nécessaire
 pour sous percher le tule à une hauteur de 3,5m
 ainsi qu'une frise en haut du tule pour cacher le VP

nombre total de circuits : 30

Philippe Sourdive
p_sourdive@yahoo.fr
 06 32 23 37 72

vp



ouverture 12m

